



Katalog

Wohnungsnaher Dienstleistungen der Wohnungsbaugenossenschaft Solidarität e. G.

Stand Mai 2008

SOZIALE LEISTUNGEN

BAULICHE VERÄNDERUNGEN IN DEN WOHNUNGEN

WOHNUNGSBEZOGENE LEISTUNGEN

ALLGEMEINE ZUSÄTZLICHE LEISTUNGEN

BEREITSCHAFTSDIENST / NOTRUFNUMMERN

UNSERE GENOSSENSCHAFT AUF EINEN BLICK



Unternehmensphilosophie der Wohnungsbaugenossenschaft Solidarität e.G.

Die Wohnungsbaugenossenschaft Solidarität versteht sich als Dienstleister rund ums Wohnen. Grundlage unserer wohnungspolitischen Kompetenz ist eine mehr als 50-jährige Erfahrung als genossenschaftlicher Wohnungsanbieter. Entsprechend den demokratischen Prinzipien der Genossenschaft und der Selbstverwaltung durch die Mitglieder sind diese an der Willensbildung und Kontrolle des genossenschaftlichen Geschäftsbetriebes beteiligt.

Die Unternehmensphilosophie ist Richtschnur unserer langfristigen strategischen Planung und Grundlage unseres täglichen Handelns.

- **Wir wissen,**

dass unsere Mitglieder nicht nur Kunden, sondern Miteigentümer der Genossenschaft sind und wir orientieren uns an deren Wünschen und Bedürfnissen.

- **Wir bieten**

dauernde und qualitativ nachhaltige Wohnsicherheit zu bezahlbaren Preisen.

Unser nicht auf Gewinnmaximierung ausgerichtetes und solidarisches Geschäftsprinzip ist frei von jeglichen spekulationsbedingten Preissteigerungen.

- **Wir wollen**

zufriedene Mitglieder, denn nur so halten wir einen hohen Vermietungsstand.

- **Wir handeln**

verlässlich, ehrlich, höflich und korrekt.
Die Qualität unserer Arbeit hat höchste Priorität.

- **Wir fördern**

das genossenschaftliche Leben zur Erhöhung der Wohn- und Lebensqualität in unseren Wohngebieten.

- **Wir verstehen**

sachlich fundierte Kritik als Hilfe zur Verbesserung unserer Arbeit und achten gegenseitig auf die Beseitigung von Mängeln.

- **Wir versprechen,**

dass alle Mitarbeiter in ihren Funktionen motiviert und verantwortungsbewusst zum Erfolg der Genossenschaft beitragen.

Aus dem Inhalt

SOZIALE LEISTUNGEN

- › Dienstleistungen rund um das Wohnen . . . 4

BAULICHE VERÄNDERUNGEN IN DER WOHNUNG

- › Grundrissveränderungen 6
- › Badumbbaumöglichkeiten 7
- › Weitere Angebote 7

WOHNUNGSBEZOGENE LEISTUNGEN

- › Schlüsseldienste / Reinigungen 9
- › Renovierungsarbeiten 10
- › Transporte 11

ALLGEMEINE ZUSÄTZLICHE LEISTUNGEN

- › Pflegedienste 12

BEREITSCHAFTSDIENST/NOTRUFNUMMERN

- › Kontakte bei Havarien und Notfällen . . . 13

UNSERE GENOSSENSCHAFT AUF EINEN BLICK

- › Zertifikat unseres Qualitätsmanagementsystems 15
- › Impressum 15
- › Wie erreichen Sie uns? 16

Sehr geehrte Mitglieder und Mieter der Genossenschaft,

in Auswertung unserer Mitgliederbefragung in der Genossenschaft und im Ergebnis der zahlreichen Hinweise und Anregungen unserer Mitglieder und Mieter haben wir für Sie einen Katalog mit wichtigen wohnungsnahen Dienstleistungen rund um das Thema Wohnen zusammengestellt, der keinen Anspruch auf Vollständigkeit erhebt.

Wir möchten damit erreichen, dass sich unsere Mitglieder in ihren Wohnungen noch wohler fühlen und bei auftretenden Fragen und Problemen stets den richtigen Ansprechpartner in der Genossenschaft finden.

Für diese Leistungen stehen Ihnen konkrete Ansprechpartner aus der Geschäftsstelle der Genossenschaft bzw. Partnerfirmen, Einrichtungen und Anlaufstellen in den Bezirken Lichtenberg und Mitte zur Verfügung. Die im Katalog aufgeführten Firmen werden den Mitgliedern aus der jahrelangen Zusammenarbeit mit der Genossenschaft empfohlen. Wir möchten Sie darauf hinweisen, dass die Genossenschaft für die angebotenen Leistungen und Preise der Firmen keine Haftung übernimmt.

Mit diesem Katalog möchten wir Ihnen einen Überblick über unser umfangreiches Leistungsangebot geben, angefangen von sozialen Leistungen, wie z.B. der Schuldnerberatung und der Behördenbegleitung über vielfältige bauliche Veränderungen in der Wohnung bis zu allgemeinen zusätzlichen Leistungen wie die Anmietung von PKW-Stellplätzen, Nebenräumen oder einer Gästewohnung.

Wir würden uns freuen, wenn Sie rege von den Angeboten der Genossenschaft Gebrauch machen würden und freuen uns auf Ihre Hinweise, Kritiken und Anregungen.




Frau Dr. Helbig-Zschäpe
Kaufmännischer Vorstand


Herr Schumacher
Technischer Vorstand


Herr Heyne
Ehrenamtlicher Vorstand

Angebote von Dienstleistungen

der Wohnungsbaugenossenschaft Solidarität **rund um das Wohnen**

Angebot	kostenpflichtig	Ausführung	Ansprechpartner	Telefonnummer	Internet/E-Mail
SOZIALE LEISTUNGEN					
Beratung zu behinderten- und altersgerechten Hilfs- und Unterstützungsmitteln	nein	Krankenkassen, Koordinierungsstelle rund ums Alter	Herr Peukert (Vermittlung)	27 87 52 47	c.peukert@wg-solidaritaet.de
Hausruf-Notrufsysteme (Auswahl)	ja	DRK Berlin		85 00 52 08	www.drk-berlin.de
		Die Johanniter		8 16 90 10	www.juh-bb.de
		Sicherheit Nord GmbH & Co. KG		70 79 20-0	www.sicherheit-nord.de
Fahrbarer Mittagstisch (Auswahl)	ja	DRK Berlin		6 98 11 50	www.drk-berlin.de/menu
		Die Johanniter		0800/ 56 42 66 48 37	www.juh-bb.de
Beratung ALG II Empfänger	nein	Genossenschaft	Herr Peukert	27 87 52 47	c.peukert@wg-solidaritaet.de
Schuldnerberatung	nein	Lichtenberg: Julateg Finsolv Lichtenberg-Hohenschönhausen e.V.		5 10 10 07	
		Lichtenberg: Caritasverband für Berlin e.V.		96 20 94 94	www.dicvberlin.caritas.de
		Mitte: Caritasverband für Berlin e.V.		66 63 34 20	www.dicvberlin.caritas.de
		Mitte: AWO Mitte e.V.		49 30 140	www.awoberlin.de
Mietschuldnerberatung	nein	Genossenschaft	Herr Peukert	27 87 52 47	c.peukert@wg-solidaritaet.de

Angebot	kostenpflichtig	Ausführung	Ansprechpartner	Telefonnummer	Internet/E-Mail
SOZIALE LEISTUNGEN					
Mietschuldnerberatung nach Wohnungskündigung	ja	teamwohnbalance	Herr Nolden	66 92 28 35	www.teamwohnbalance.de
Beantragung von wohnungsbezogenen Leistungen (z.B. Wohngeld, ALG II, u.a.)	ja	teamwohnbalance	Herr Nolden	66 92 28 35	www.teamwohnbalance.de
	nein	Genossenschaft	Herr Peukert	27 87 52 47	c.peukert@wg-solidaritaet.de
Unterstützung in Rentenangelegenheiten	nein	Herr Dr. Fichtner	Herr Dr. Fichtner	0174/5 21 04 55	
Behördenbegleitung	ja	teamwohnbalance	Herr Nolden	66 92 28 35	www.teamwohnbalance.de
Vermittlung von Kitaplätzen für Mitglieder	nein	Kita „Purzelbaum“	Frau Guse	5 25 35 46	
Bauliche Veränderungen zu altersgerechten Hilfs- und Unterstützungsmitteln	ja	Finanzierung anteilig durch Krankenkassen, Koordinierungsstellen, Mieter, WG	zuständiger Hausverwalter Technischer Service	siehe letzte Seite	info@wg-solidaritaet.de
Schlichtung von Mieterstreitigkeiten	nein	Schlichtungskommission WG	Herr Scholz	27 87 52 21	vorstand@wg-solidaritaet.de
Information und Beratung für ältere Menschen und ihre Angehörigen	nein	Koordinierungsstelle rund ums Alter in Berlin-Mitte		45 94 11 01/04	kst.mitte@web.de
		Koordinierungsstelle rund ums Alter in Berlin-Lichtenberg		97 60 93 59	kst.lichtenberg@volkssolidaritaet.de

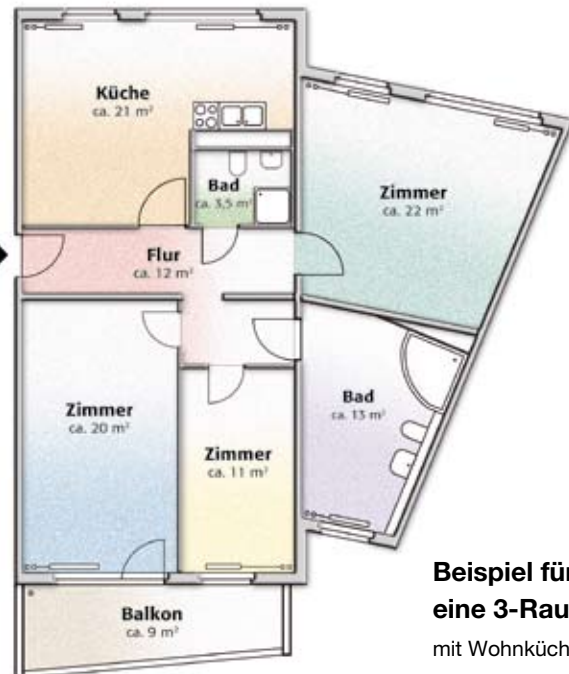
BAULICHE VERÄNDERUNGEN IN DER WOHNUNG

Die Genossenschaft bietet Ihnen folgende **kostenpflichtige** Leistungen zu baulichen Veränderungen in der Wohnung an:

• GRUNDRISSVERÄNDERUNGEN

Umbau von Wohnungen mit Grundrissveränderungen (Musterlösungen)

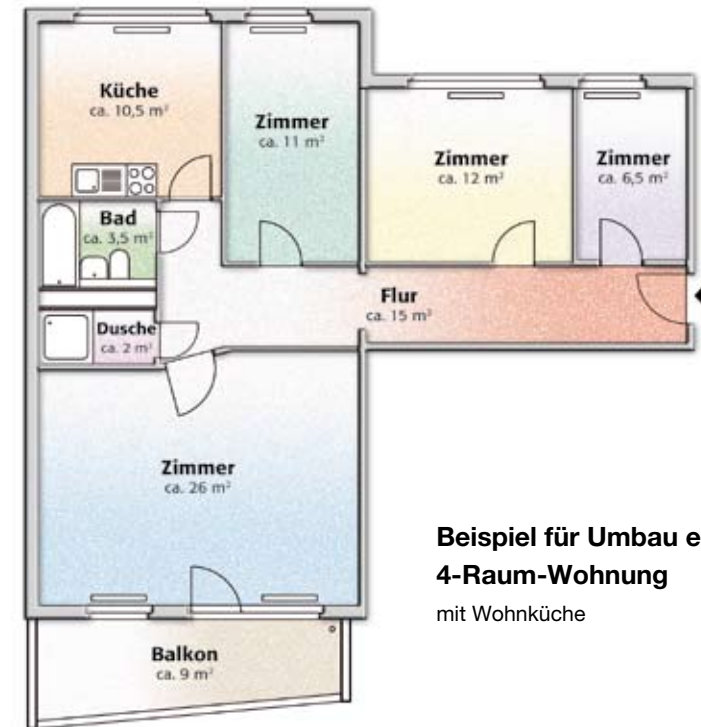
- Schaffung einer Wohnküche oder / und eines Wohnbades in der 5-Raum-Wohnung



Beispiel für Umbau in eine 3-Raum-Wohnung
mit Wohnküche und großem Bad

In den 5-Raum-Wohnungen können die an den Installationschacht angrenzenden Räume zum Bad oder zur Küche umgestaltet werden. Das bisherige Bad kann als Gäste-WC oder Abstellraum genutzt werden.

- Schaffung einer Wohnküche in der 4-Raum-Wohnung und Nutzung der bisherigen Küche als Abstellraum, Dusche oder Waschmaschinenraum



Beispiel für Umbau einer 4-Raum-Wohnung
mit Wohnküche

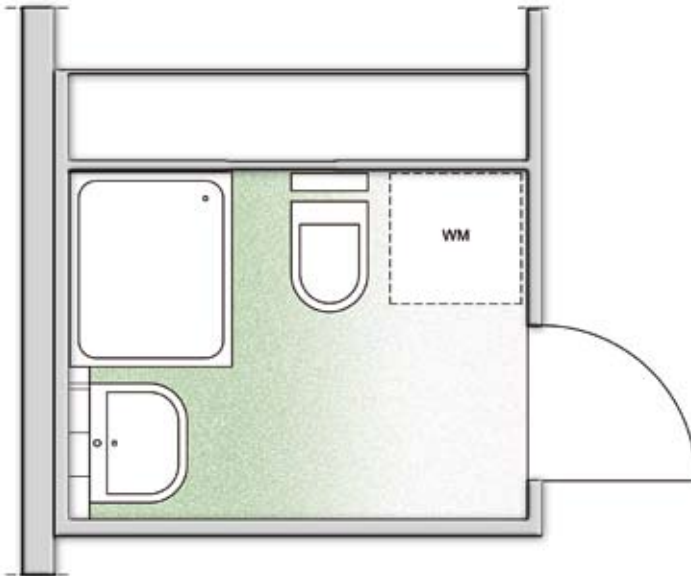
Der Hobbyraum kann als zusätzliches Zimmer oder Abstellraum hergerichtet werden.

- Schaffung von Abstellraum durch den Einbau von Zwischenwänden oder die Nutzung der durch Umbau frei werdenden Badzellen

- Rückbau von Zwischenwänden und Zusammenlegung von Zimmern oder der Einbau von Zwischenwänden
- Rückbau von nichttragenden Wänden/ Küchendurchreiche

• BADUMBAU

Umbau von Wannen- in Duschbad



WBS 70 Bad
mit Dusche 90/75 cm

- Erhöhung Standard Plus

Der Standard des Bades wird mit Durchführung der Armaturentrennung, der Installation eines wandhängenden WC, der Erneuerung der Armaturen und Sanitärkeramik erhöht.



- altengerechter Umbau des Bades

Die Bewegungsräume im Bad werden mit Einbau einer Dusche und Schaffung eines Waschmaschinen-Stellplatzes außerhalb des Bades erhöht. Im Bereich der Dusche und des WC werden Haltegriffe u.a. angebaut. Die Dusche wird mit einer 0,90 m x 0,75 m Duschwanne errichtet.

• WEITERE ANGEBOTE

- Aufstellen von Einbauküchen mit Veränderungen der E-Anlage und Sanitäranschlüsse
- Verlegen von festen Fußbodenbelägen (Fliesen, Parkett, Laminat)
- Neuverfliesung von Wänden in Küche und Bad
- Erweiterung des Fliesenspiegels in der Küche
- Armaturentrennung in Bädern der WBS 70 (Mischbatterie Handwaschbecken, Wannenfüll- und Brausearmatur)
- Veränderungen und Umbauten an Sanitäreinrichtungen (altengerecht)
- Veränderungen von Heizkörpern (Lage, Größe)



- Einbau von neuen Innentüren inkl. passender Zargen/Rahmen
- Einbau von neuen Wohnungseingangstüren
- zusätzliche Ausstattungen (Steckdosen, TV-Anschlüsse, Multimedia)
- Anbau von Außenjalousien
- Anbau von Markisen
- Einbau einer mieterfinanzierten Kaltverglasung auf der Grundlage einer Vereinbarung zum Erwerb



Die Bauausführung kann durch eine Fachfirma nach eigener Auswahl bzw. auf Empfehlung des Technischen Service der Genossenschaft erfolgen.

Die Mitarbeiter des Technischen Service stehen Ihnen dazu wie folgt zur Verfügung:

Telefon: 27875-230 · Telefax: 27875-210
m.grimm@wg-solidaritaet.de · b.wilde@wg-solidaritaet.de

Angebot	kostenpflichtig	Ausführung	Ansprechpartner	Telefonnummer	Internet/E-Mail
WOHNUNGSBEZOGENE LEISTUNGEN					
Schlüsselaufbewahrung bei Abwesenheit	nein	Genossenschaft	zuständiger Hausverwalter	siehe letzte Seite	siehe letzte Seite
Unterstellmöglichkeiten für Hilfsmittel, Rollstühle, Rollatoren, Kinderwagen	nein	Genossenschaft	zuständiger Hausverwalter	siehe letzte Seite	siehe letzte Seite
Wohnungsnotöffnung in Mitte	ja	Thorsten Schulz GmbH Richard-Sorge-Straße 81 10249 Berlin		4 27 36 13	
Wohnungsnotöffnung in Lichtenberg	ja	Fa. Bellack & Co. GmbH Sewanstaße 227 · 10319 Berlin		5 08 64 47	info@bellack-gmbh.de
REINIGUNG					
komplette Reinigung der Fenster	ja	D&M Malermeister GmbH Alt-Friedrichsfelde 28 10315 Berlin	Herr Yilmaz	81 49 37 58	dm_malermeister_gmbh@yahoo.de
		Glas- und Gebäudereinigung Peter Lademann Köpenicker Straße 125 12683 Berlin	Herr Lademann	51 46 06 11	
		Karsten Kirscht Dienstleistungen Alt-Friedrichsfelde 40 10315 Berlin	Herr Kirscht	0177/38 36 210 bzw. 52 67 92 78	
Teppichreinigung / Polsterreinigung	ja	Glas- und Gebäudereinigung Peter Lademann Köpenicker Straße 125 12683 Berlin	Herr Lademann	51 46 06 11	
Wohnungsreinigung	ja	D&M Malermeister GmbH Alt-Friedrichsfelde 28 10315 Berlin	Herr Yilmaz	81 49 37 58	dm_malermeister_gmbh@yahoo.de

Angebot	kostenpflichtig	Ausführung	Ansprechpartner	Telefonnummer	Internet/E-Mail
WOHNUNGSBEZOGENE LEISTUNGEN					
Entrümpelungsdienst	ja	D&M Malermeister GmbH Alt-Friedrichsfelde 28 10315 Berlin	Herr Yilmaz	81 49 37 58	dm_malermeister_gmbh@yahoo.de
		Range GmbH Basdorfer Straße 26 12679 Berlin	Herr Range	93 66 40 81	
		Karsten Kirscht Dienstleistungen Alt-Friedrichsfelde 40 10315 Berlin	Herr Kirscht	0177/38 36 210 bzw. 52 67 92 78	
RENOVIERUNG					
Maler- und Tapezierarbeiten	ja	D&M Malermeister GmbH Alt-Friedrichsfelde 28 10315 Berlin	Herr Yilmaz	81 49 37 58	dm_malermeister_gmbh@yahoo.de
		Malermeister Jörg Mudrack Waldenburger Straße 3A 12621 Berlin	Herr Mudrack	0170/93 33 978 bzw. 56 59 66 42	
		RoPa Raumausstatter Oberfeldstraße 185 12623 Berlin	Frau Paschke	54 98 51 15	
Bohren und Dübeln von Löchern	ja	D&M Malermeister GmbH Alt-Friedrichsfelde 28 10315 Berlin	Herr Yilmaz	81 49 37 58	dm_malermeister_gmbh@yahoo.de
	ja	Karsten Kirscht Dienstleistungen Alt-Friedrichsfelde 40 10315 Berlin	Herr Kirscht	0177/38 36 210 bzw. 52 67 92 78	
Gardinenservice	ja	D&M Malermeister GmbH Alt-Friedrichsfelde 28 10315 Berlin	Herr Yilmaz	81 49 37 58	dm_malermeister_gmbh@yahoo.de
	ja	Karsten Kirscht Dienstleistungen Alt-Friedrichsfelde 40 · 10315 Berlin	Herr Kirscht	0177/38 36 210 bzw. 52 67 92 78	

Angebot	kostenpflichtig	Ausführung	Ansprechpartner	Telefonnummer	Internet/E-Mail
WOHNUNGSBEZOGENE LEISTUNGEN					
Aufbau, Montage und Demontage von Möbeln	ja	Karsten Kirscht Dienstleistungen Alt-Friedrichsfelde 40 10315 Berlin	Herr Kirscht	0177/38 36 210 bzw. 52 67 92 78	
TRANSPORTE					
Kleintransporte	ja	D&M Malermeister GmbH Alt-Friedrichsfelde 28 10315 Berlin	Herr Yilmaz	81 49 37 58	dm_malermeister_gmbh@yahoo.de
	ja	Karsten Kirscht Dienstleistungen Alt-Friedrichsfelde 40 10315 Berlin	Herr Kirscht	0177/38 36 210 bzw. 52 67 92 78	

Angebot	kostenpflichtig	Ausführung	Ansprechpartner	Telefonnummer	Internet/E-Mail
ALLGEMEINE ZUSÄTZLICHE LEISTUNGEN					
PKW-Stellplätze	ja	Genossenschaft	zuständiger Hausverwalter, Vermietung	siehe letzte Seite	siehe letzte Seite
zusätzliche Nebenräume, Fahrradboxen u.ä.	ja	Genossenschaft	zuständiger Hausverwalter, Vermietung	siehe letzte Seite	siehe letzte Seite
Gästewohnungen der WG	ja	Genossenschaft	Frau Wilde	27 87 52 30	b.wilde@wg-solidaritaet.de
Gästewohnungen anderer Genossenschaften in Bergen, Waren / Müritzt, Bautzen, Gera, Halle, Löbau und Chemnitz	ja	Reservierung direkt über die jeweiligen Genossenschaften	zu Erfragen über Frau Wilde	27 87 52 30	b.wilde@wg-solidaritaet.de
Veranstaltungsräume für private Feiern (Mitgliedertreffpunkte)	ja	Genossenschaft	Frau Wilde	27 87 52 30	b.wilde@wg-solidaritaet.de

Angebot	kostenpflichtig	Ausführung	Ansprechpartner	Telefonnummer	Internet/E-Mail
ALLGEMEINE ZUSÄTZLICHE LEISTUNGEN					
Veranstaltungsräume für private Feiern (Räume in der Patenkita)	ja	Kita „Purzelbaum“	Frau Guse	5 25 35 46	
Friseurhausbesuch	ja	Home Coiffeur Carina	Frau Carina Schaepe	0152/08 78 61 56 bzw. 9 75 62 57	Bschaepe@rtlworld.de
		FRIZÖR	Frau Doreen Stodian	0173/91 60 258 bzw. 47 01 83 28	
Pflege/Hauswirtschaftliche Versorgung (Auswahl) Mobilitätshilfsdienst	ja	DRK Berlin		5 09 86 48	www.drk-berlin.de
	ja	Die Johanniter		53 14 05 010	www.juh-bb.de
	ja	Apelt-Ambulante Pflege	Frau Schulenburg	51 73 96 99	www.apelt-ambulante-pflege.de
Computerclub (Hilfe für PC, Lehrgänge für ältere Bürger) Allee der Kosmonauten 79	ja	NetComputer Lernen G.E.V.		Di/Do 9.00 -16.00 Uhr 54 70 39 60	www.netcomputer-lernen.de

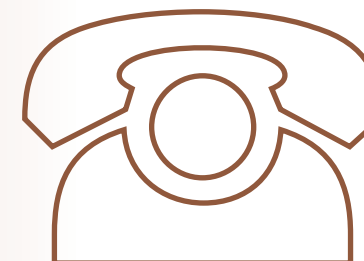


BEREITSCHAFTSDIENST/NOTRUFNUMMERN

Die Genossenschaft bietet den Mitgliedern und Mietern den Service der 24-Stunden-Betreuung. Unser Bereitschaftsdienst wird durch kompetente Mitarbeiter abgesichert und ist für Sie in Havariefällen unter der Rufnummer **0172 32 49 449** nach den offiziellen Öffnungszeiten zu erreichen.

Havarien sind in der geltenden Hausordnung der WG Solidarität vom Januar 2003 wie folgt erläutert:

- Totaler Stromausfall in der Wohnung oder im Haus
- Heizungsausfall
- Ausfall der Wasserversorgung
- Rohrbrüche bei Warm- Kaltwasser bzw. Heizung
- Fäkalienrückstau
- Störungen des Aufzuges
- Verstopfung der Müllabwurfanlage
- Umweltschäden (Baumbruch etc.)
- Brände, Einbruchdelikte und Vandalismus



An dieser Stelle möchten wir nochmals darauf hinweisen, dass der Einsatz des Bereitschaftsdienstes für private Notfälle (z.B. Schlüssel in den Aufzugsschacht gefallen) kostenpflichtig ist.

Breitbandkabel - Service

Telecolumbus 0180/5585100

Zentraler Polizei-Notruf 110

Zentraler Feuerwehr-Notruf 112

Zentraler Notarzttruf 19242

Zentraler Giftnotruf Berlin 450 55 35 55

Kassenärztliche Vereinigung
(Notärzte) / Bereitschaftsdienst 310031

Notdienst für Suchtmittelgefährdete
und -abhängige (Drogennotdienst)

19237

Zentraler Hebammenruf 2142771

Hotline Kinderschutz 610066

Beratung zum Umgang mit
Gewalt und Aggression Berliner Polizei 4664-97 94 00
lkapraev4@polizei.verwalt-berlin.de 4664-97 94 15

UNSERE GENOSSENSCHAFT AUF EINEN BLICK



Wohnbereich Berlin-Mitte

Berolinastraße 1-3
 Berolinastraße 15-17
 Karl-Marx-Allee 5-11
 Neue Blumenstraße 1-4
 Neue Blumenstraße 11-13
 Neue Blumenstraße 19-21
 Schillingstraße 30
 Schillingstraße 3-6
 Schillingstraße 8-11
 Singerstraße 118-121

Wohnbereich Lichtenberg 1 · Berlin-Friedrichsfelde

Alt Friedrichsfelde 26-28	Alt Friedrichsfelde 37-38	Am Tierpark 18-20
Alt Friedrichsfelde 29-30	Alt Friedrichsfelde 39-40	Am Tierpark 22-26
Alt Friedrichsfelde 31-32	Am Tierpark 2-4	Robert-Uhrig-Straße 7-13
Alt Friedrichsfelde 33-34	Am Tierpark 6-8	Massower Straße 7-11
Alt Friedrichsfelde 35-36	Am Tierpark 12-16	Massower Straße 15-19

Wohnbereich Berlin-Lichtenberg 2

Brehmstraße 26-32	Ribbecker Straße 21-29
Dankwartstraße 1-7	Robert-Uhrig-Straße 20-28
Dankwartstraße 9-15	Rudolf-Reusch-Straße 41-47
Kötztinger Straße 34-40	Rudolf-Reusch-Straße 49-55
Massower Straße 8-12	Rutnikstraße 2a-2d
Massower Straße 14-20	Rutnikstraße 4-10
Möllendorffstraße 11-14	Rutnikstraße 12-18
Möllendorffstraße 15-18	Zachertstraße 65-73
Möllendorffstraße 19-22	



Impressum

Herausgeber: Wohnungsbaugenossenschaft Solidarität e.G. · Schillingstraße 30 · 10179 Berlin
Tel. 2 78 75-0 · Fax 2 78 75-210 · www.wg-solidaritaet.de · info@wg-solidaritaet.de

Layout, Satz, Druck: Grünwald Werbegesellschaft mbH · Braunsdorfstraße 23 · 12683 Berlin
Tel. 500 185-0 · Fax 500 185-55 · www.gruenwald-werbung.de · info@gruenwald-werbung.de

Zertifikat

EUROCERT®
Gesellschaft zur Zertifizierung von Personal und
Qualitätsmanagement-Systemen mbH
bescheinigt hiermit, dass das Unternehmen

Wohnungsbaugenossenschaft Solidarität e.G.

Schillingstraße 30, 10179 Berlin

ein

Qualitätsmanagementsystem

eingeführt hat und anwendet. Durch ein Zertifizierungsaudit wurde der
Nachweis erbracht, dass dieses Qualitätsmanagementsystem die
Forderungen der folgenden Norm erfüllt:

DIN EN ISO 9001:2000

Qualitätsmanagementsysteme – Anforderungen (ISO 9001:2000)
(ohne Entwicklung)

Geltungsbereich: NACE – Code K 70.2
Bewirtschaftung, Vermietung und Verwaltung des Bestandes der
Wohnungsbaugenossenschaft Solidarität e.G. im Interesse ihrer
Mitglieder

Dieses Zertifikat ist gültig bis: 11. August 2009
Zertifikats-Registriernummer: ZCM 03041
Erfstadt, den 12. Juli 2006


Holger Sachs
Geschäftsführer



EUROCERT® Gesellschaft zur Zertifizierung von
Personal und Qualitätsmanagement-Systemen mbH
Frenzenstraße 21-23 · D-60374 Erfstadt

Wie erreichen Sie uns?

Internet: www.wg-solidaritaet.de · E-Mail: info@wg-solidaritaet.de · Telefon: (030) 27 875-0 · Telefax: (030) 27 875-210

Bereich	Mitarbeiter	E-Mail	Telefon
Vorstand	Frau Dr. Helbig- Zschäpe	helbig.zschaepe@wg-solidaritaet.de	
Vorstand	Herr Schumacher	e.schumacher@wg-solidaritaet.de	
Vorstand	Herr Heyne	k.heyne@wg-solidaritaet.de	
Sekretariat	Frau Jüngling	e.juengling@wg-solidaritaet.de	2 78 75-221
Assistent des Vorstandes	Herr Berg	n.berg@wg-solidaritaet.de	2 78 75-222
Soziales Wohnungsmanagement	Herr Peukert	c.peukert@wg-solidaritaet.de	2 78 75-247
Leiterin Rechnungswesen	Frau Briß	k.briess@wg-solidaritaet.de	2 78 75-233
Betriebskosten	Frau Hähne	s.haehne@wg-solidaritaet.de	2 78 75-242
Mietenbuchhaltung	Frau Wiewiorra	a.wiewiorra@wg-solidaritaet.de	2 78 75-229
Zahlungsverkehr / Kasse	Frau Wolter	a.wolter@wg-solidaritaet.de	2 78 75-225
Vermietung / Inkasso	Frau Mudrack	m.mudrack@wg-solidaritaet.de	2 78 75-227
Vermietung / Mitgliederwesen	Frau Passig	i.passig@wg-solidaritaet.de	52 67 88 87
Leiterin Bestandsmanagement	Frau Grimm	m.grimm@wg-solidaritaet.de	2 78 75-230
Technischer Service	Frau Wappler	o.wappler@wg-solidaritaet.de	2 78 75-231
	Herr Schmidt	u.schmidt@wg-solidaritaet.de	2 78 75-235
	Frau Wilde	b.wilde@wg-solidaritaet.de	2 78 75-230
Hausverwalterin Mitte	Frau Liebich	v.liebich@wg-solidaritaet.de	2 78 75-240
Hausverwalter Lichtenberg	Herr Richter	g.richter@wg-solidaritaet.de	52 67 88 88
Hausverwalterin Alt Friedrichsfelde I	Frau Hassa	r.hassa@wg-solidaritaet.de	52 67 88 82
Hausverwalterin Alt Friedrichsfelde II	Frau Ilgner	k.ilgner@wg-solidaritaet.de	52 67 88 83



Geschäftszeiten:

Montag	09.00 Uhr - 17.00 Uhr
Dienstag	09.00 Uhr - 12.00 Uhr 13.00 Uhr - 18.00 Uhr
Donnerstag	09.00 Uhr - 17.00 Uhr
Freitag	08.00 Uhr - 14.00 Uhr